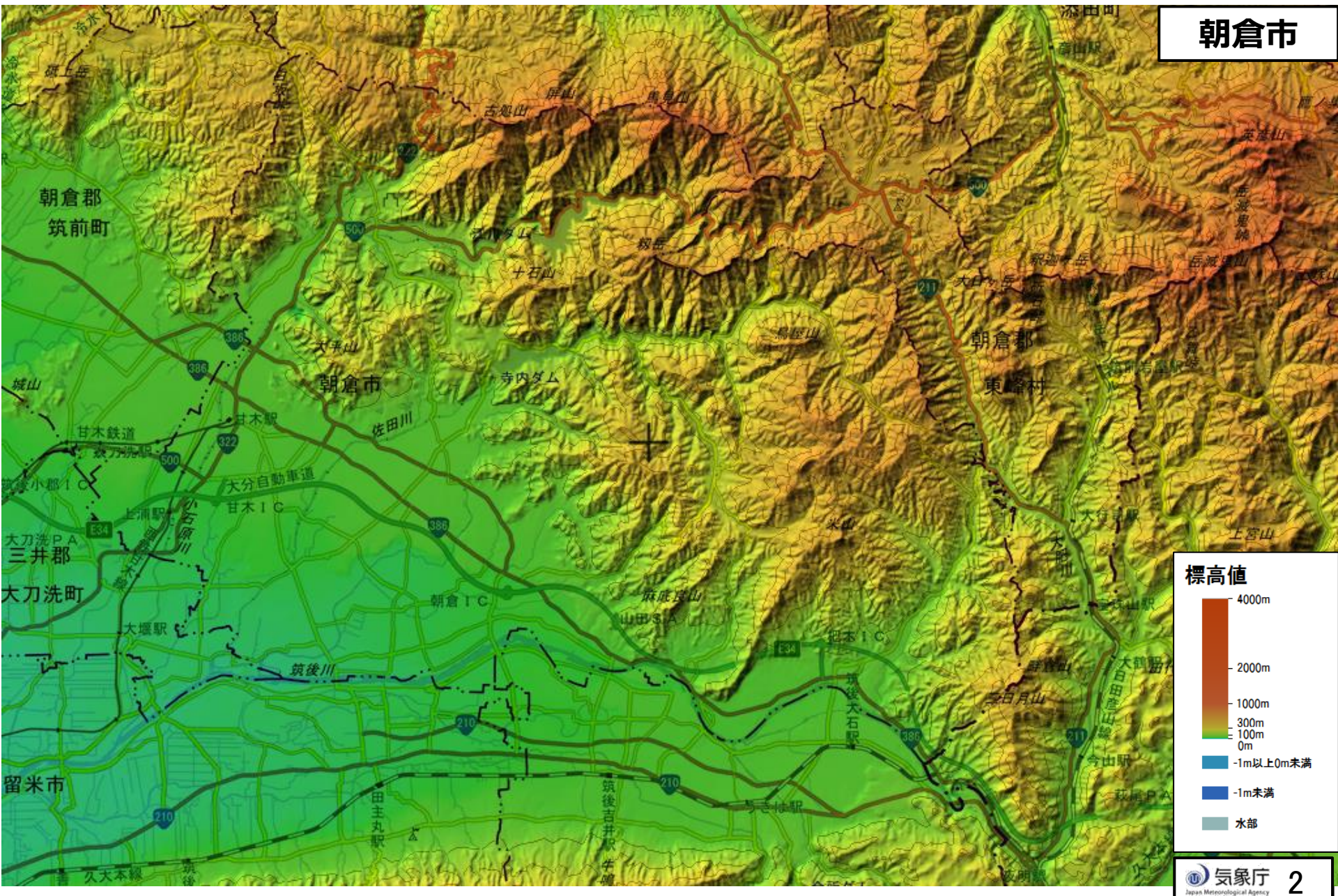


気象防災アドバイザー育成研修  
【演】気象庁の防災情報提供システムについて  
【演】気象情報の活用実習

## 状況付与⑤ 平成29年7月 朝倉市

気象庁予報部予報課気象防災推進室  
予報官(情報改善担当) 高木 康伸  
極端気象対策調整係長 坪井 嘉宏

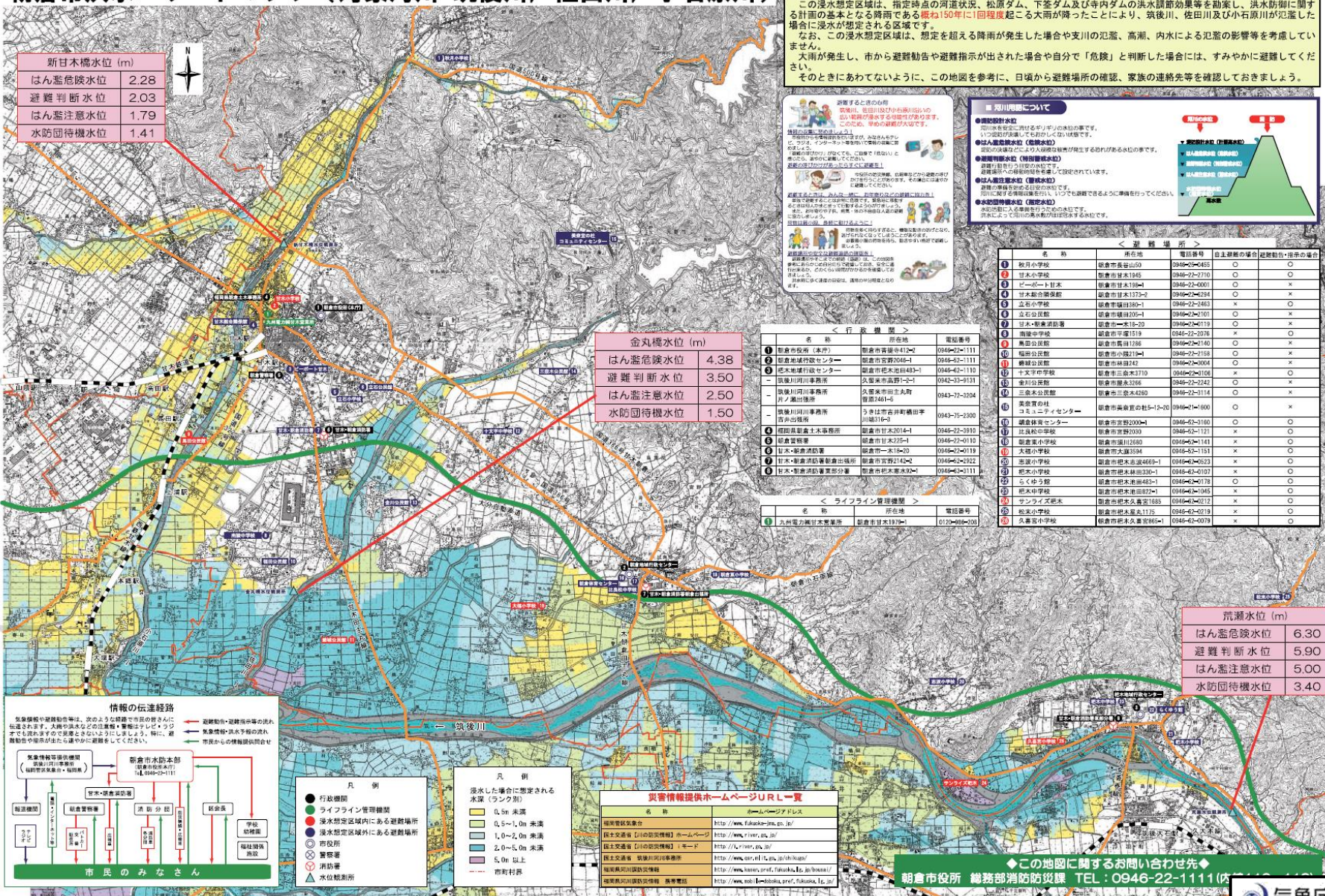
## 【前提条件】 地理院地図 色別標高図





## 【前提条件】 洪水ハザードマップ<sup>o</sup>

朝倉市洪水ハザードマップ（対象河川 筑後川，佐田川，小石原川）





# 【状況付与】 5日 13 : 30

・気象庁HPで「警報・注意報」を確認しました。

平成29年 7月5日 13時14分 福岡管区気象台発表

朝倉市

【発表】大雨（浸水害）, 洪水警報

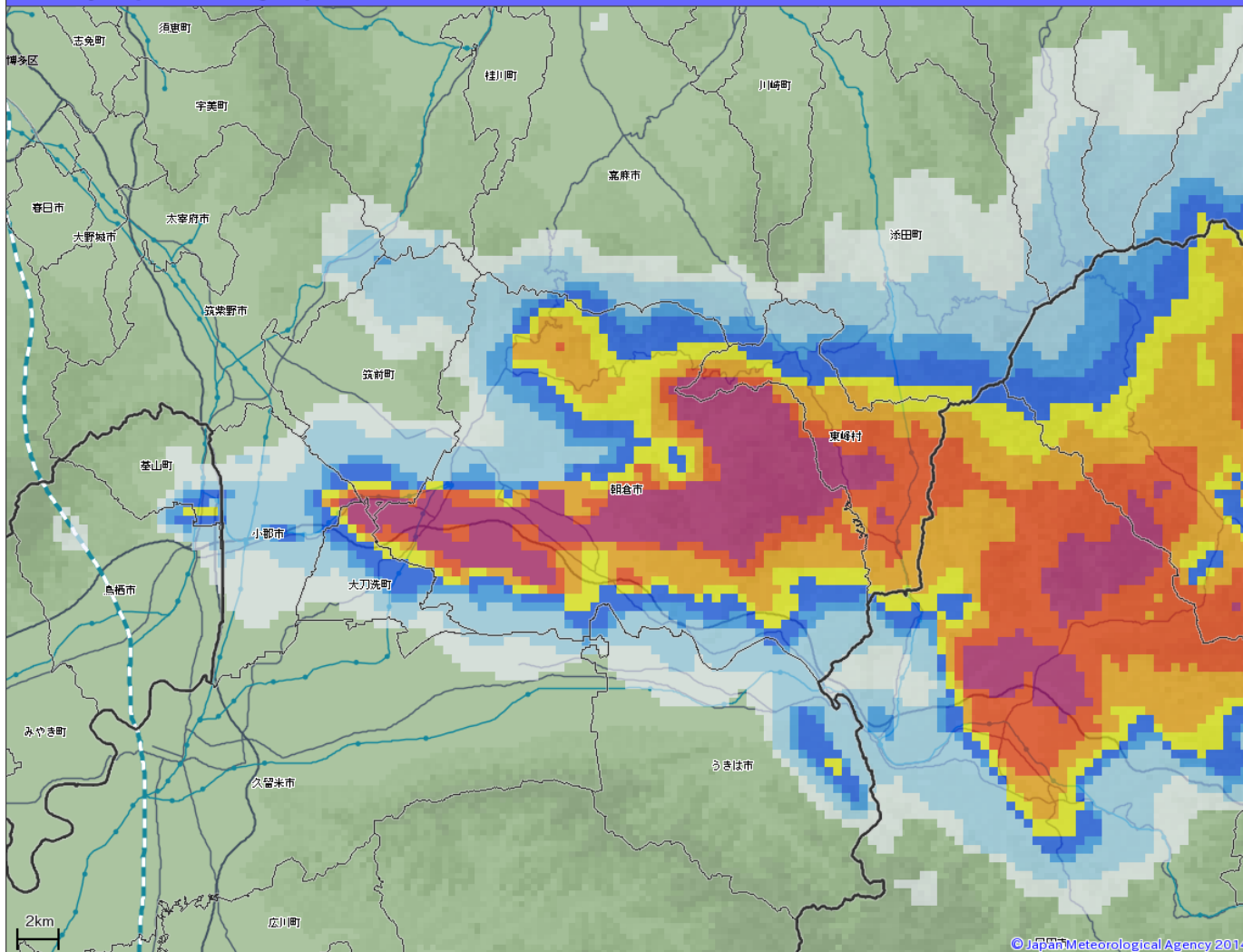
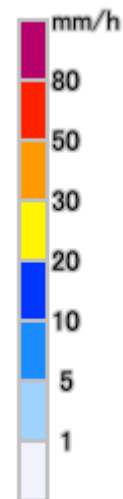
【継続】雷注意報

朝倉市		今後の推移（ <span style="color: red;">■</span> 警報級 <span style="color: yellow;">■</span> 注意報級）									備考・ 関連する現象
発表中の 警報・注意報等の種別		5日				6日					
		12-15	15-18	18-21	21-24	0-3	3-6	6-9	9-12	12-15	
大雨	1 時間最大雨量 (ミリ)	70	40	40							
	(浸水害)										浸水警戒
	(土砂災害)										土砂災害注意
洪水	(洪水害)										氾濫
雷											竜巻 以後も注意報級

# 【状況付与】 5日 13 : 30

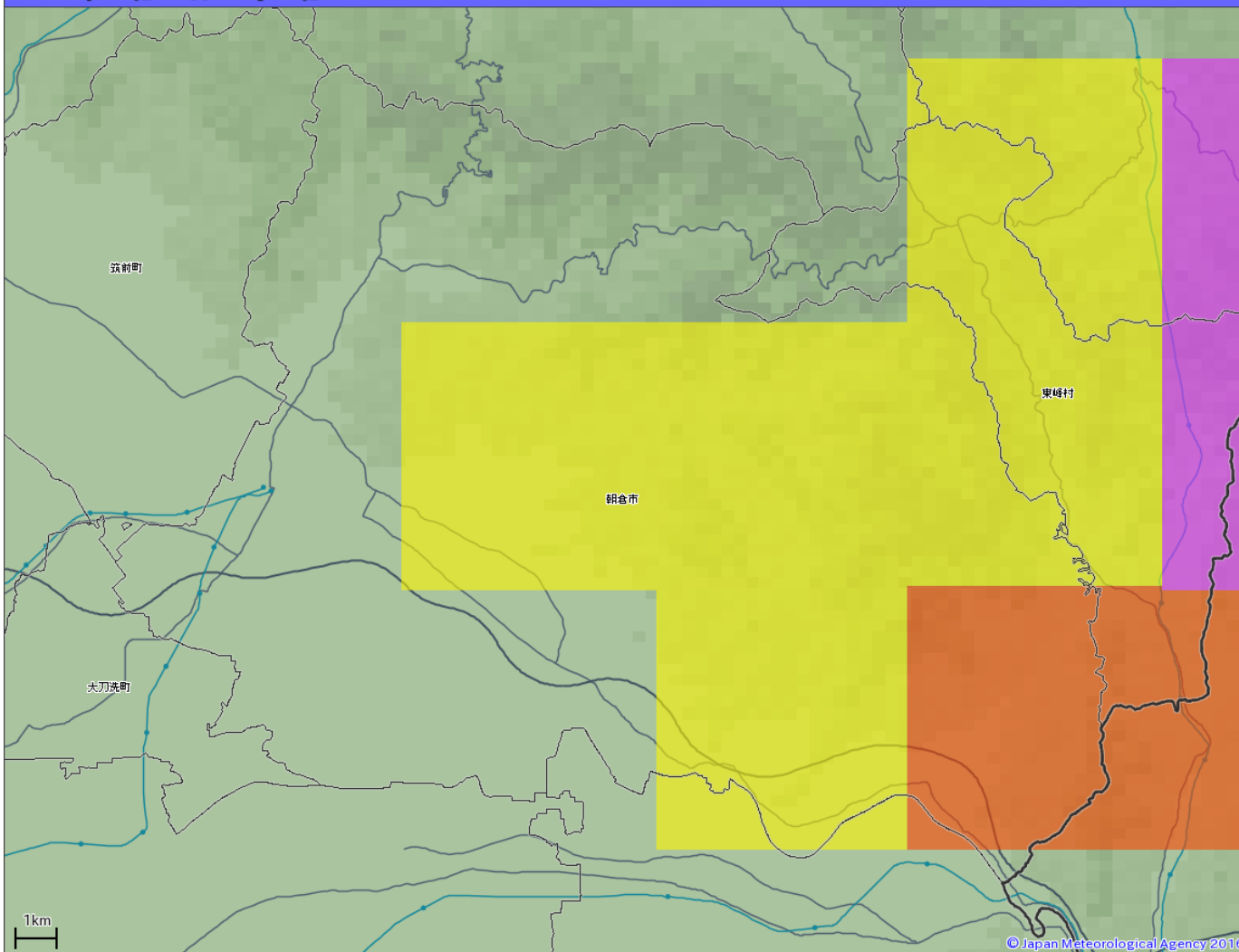
2017年07月05日13時30分

・気象庁HPで「高解像度降水ナウキャスト」を確認しました。



# 【状況付与】 5日 13 : 30

2017年07月05日13時30分



・気象庁HPで「土砂災害警戒判定メッシュ情報」を確認しました。

土砂災害警戒判定メッシュ情報  
(大雨警報(土砂災害)の危険度分布)

高  
危険度  
低

極めて危険

非常に危険

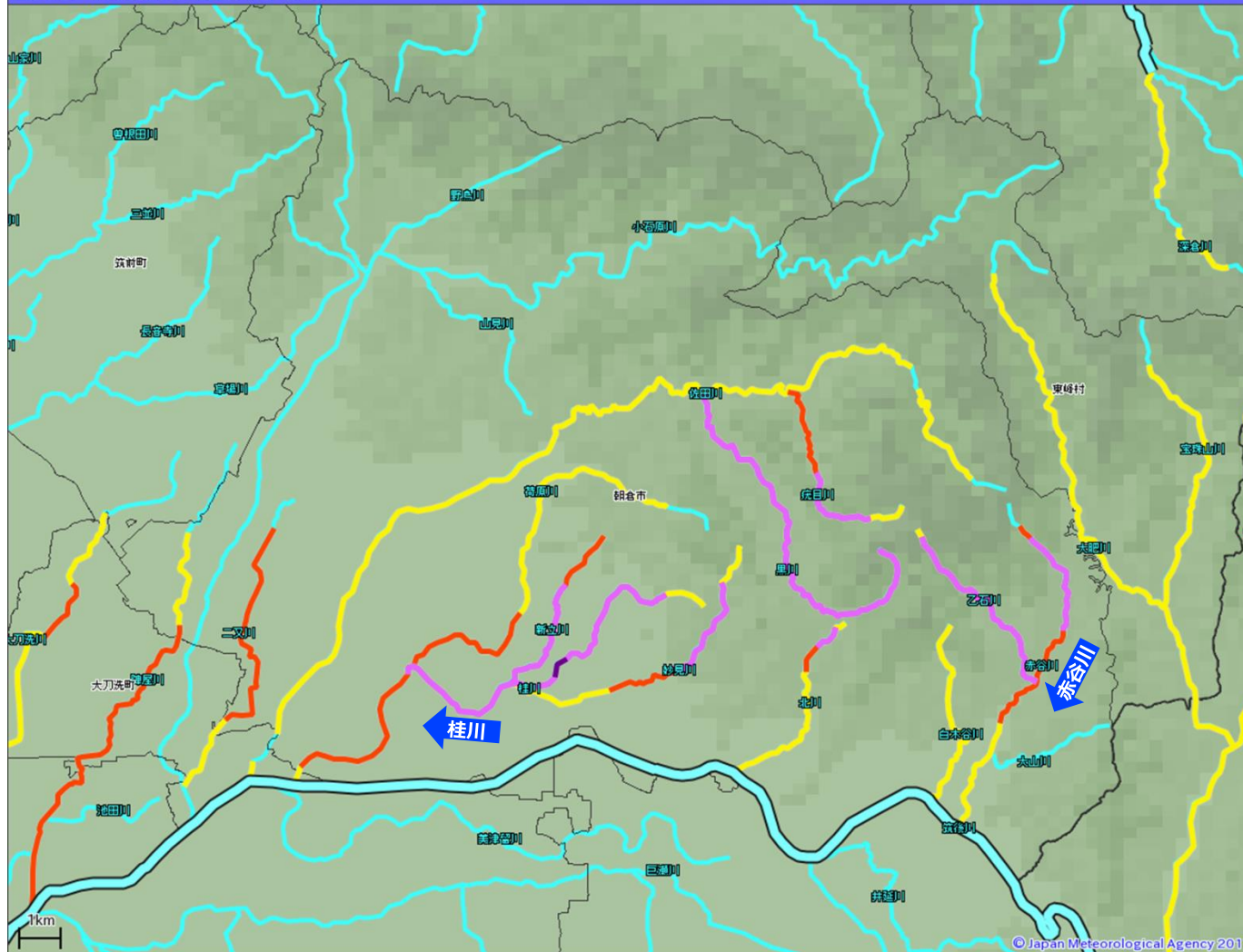
警戒

注意

今後の情報等に留意

# 【状況付与】 5日 13 : 30

2017年07月05日13時30分



・気象庁HPで「洪水警報の危険度分布」を確認しました。

## 指定河川洪水予報

高	氾濫発生情報
危険度	氾濫危険情報
低	氾濫警戒情報
	氾濫注意情報
	発表なし

## 洪水警報の危険度分布

高	極めて危険
危険度	非常に危険
低	警戒
	注意
	今後の情報等に留意

# 【状況付与】 5日 13 : 30

・防災情報提供システムで「流域雨量指数の予測値」を確認しました。

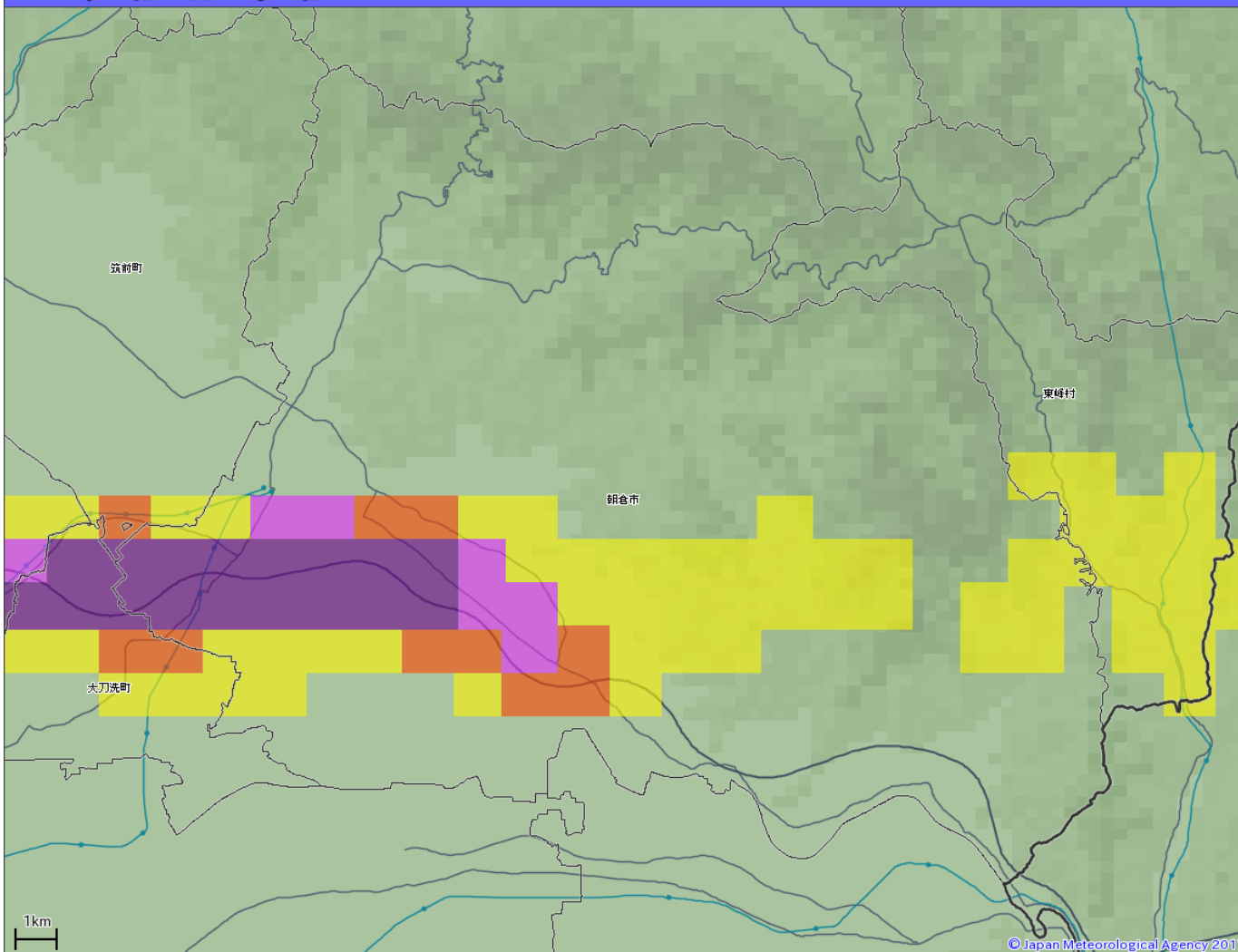
平成29年07月05日13時30分現在

市区町村	基準河川	基準Ⅲ	基準Ⅱ (警報基準)		基準Ⅰ (注意報基準)		01 時 00 分	02 時 00 分	03 時 00 分	04 時 00 分	05 時 00 分	06 時 00 分	07 時 00 分	08 時 00 分	09 時 00 分	10 時 00 分	11 時 00 分	12 時 00 分	13 時 00 分	14 時 00 分	15 時 00 分	16 時 00 分	17 時 00 分	18 時 00 分	19 時 00 分	既往 最大事例
		単独 基準	単独 基準	複合 基準	単独 基準	複合 基準																				
朝倉市	荷原川	7.6	6.9		5.5		1.0	1.0	1.0	1.0	1.0	1.0	1.0	1.0	1.0	1.0	1.0	1.4	3.3	6.9	6.9	4.1	3.7	3.5	3.2	6.8 (2012.07.14)
	妙見川	7.3	6.6		5.3		1.4	1.0	1.0	1.0	1.0	1.0	1.0	1.0	1.0	1.0	1.0	1.7	3.3	6.4	6.4	3.7	3.5	3.2	3.0	7.6 (2012.07.14)
	小石原川	18.8	17.1		13.6		3.7	3.7	3.6	3.5	3.3	3.3	3.2	3.0	3.2	3.3	3.3	3.6	4.7	5.9	7.2	6.2	6.9	6.9	6.7	17.1 (2012.07.14)
	佐田川	17.7	16.1		12.8		3.3	3.3	3.3	3.2	3.2	3.0	2.8	2.8	2.8	2.8	2.6	3.2	6.3	10.0	13.0	12.2	11.0	10.0	8.9	15.5 (2012.07.14)
	桂川	13.6	12.4		9.9	7.9	2.2	2.2	2.2	2.2	2.2	2.0	2.0	2.0	2.0	2.0	2.2	2.6	4.2	10.3	12.6	9.1	7.7	7.1	6.6	13.7 (2009.07.25)
	赤谷川	13.2	12.0	10.8	9.6	9.6	1.7	1.7	1.7	1.7	1.4	1.4	1.4	1.4	1.4	1.4	1.4	2.2	5.0	9.7	10.3	7.3	6.5	6.0	5.6	13.6 (2012.07.03)
	草場川	4.1	3.7		2.9		1.0	1.0	0.0	0.0	0.0	0.0	0.0	0.0	1.0	1.0	1.0	1.0	1.0	1.0	1.0	1.0	1.0	1.0	1.0	3.9 (2010.07.14)
	二又川	7.8	7.1		5.6		0.0	0.0	0.0	0.0	0.0	0.0	0.0	0.0	1.0	1.0	1.0	2.0	5.1	7.2	6.9	2.8	2.6	2.8	2.4	7 (2010.07.14)



# 【状況付与】 5日 13 : 30

2017年07月05日13時30分



・気象庁HPで「大雨警報（浸水害）の危険度分布」を確認しました。

大雨警報（浸水害）の危険度分布

高  
危険度  
低

極めて危険

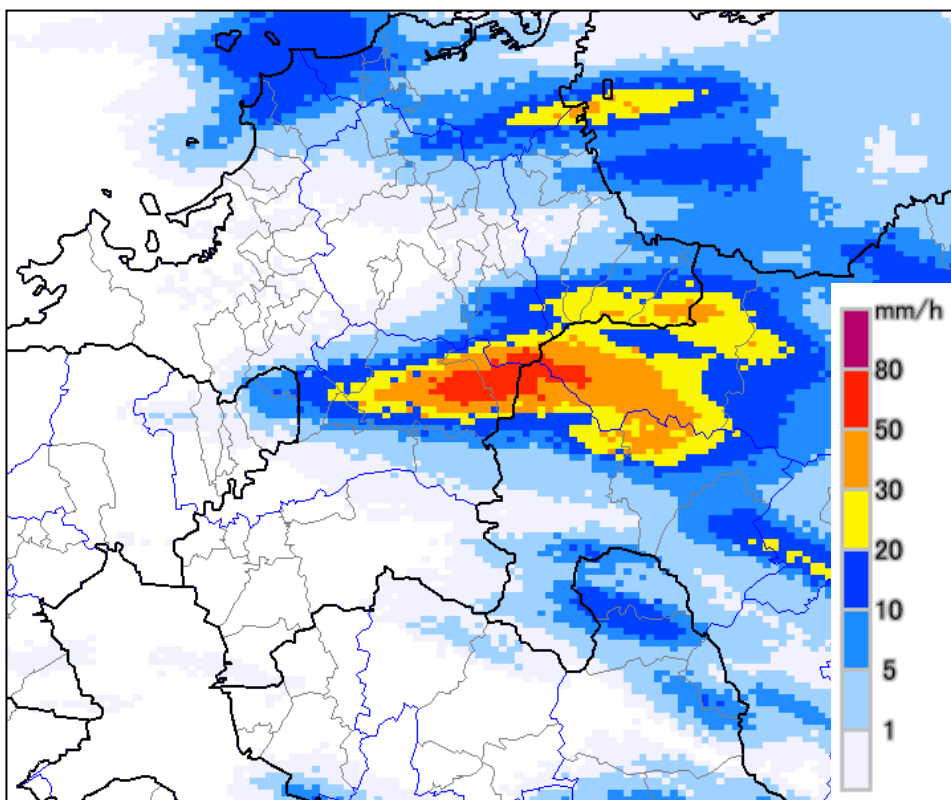
非常に危険

警戒

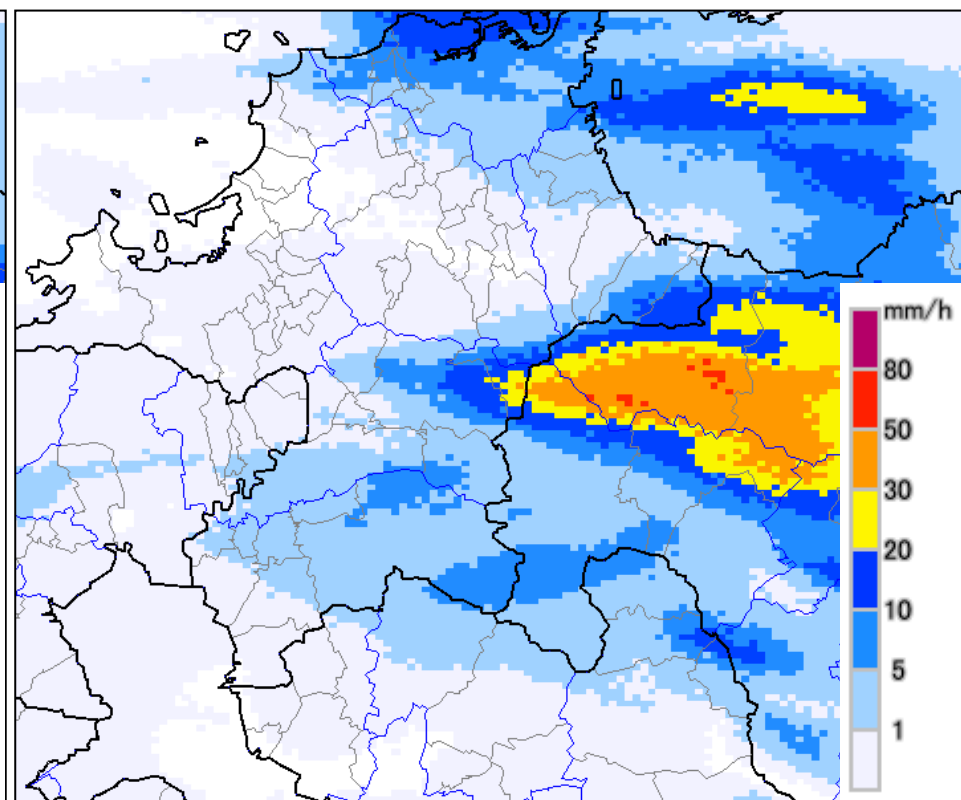
注意

今後の情報等に留意

# 【状況付与】 5日 13 : 30



14時00分までの1時間雨量の予想



15時00分までの1時間雨量の予想

・防災情報提供システムで「降水短時間予報」を確認しました。